

AFT Burkina

Photos 2019

Actes de solidarité des écoles

Collèges et lycées



Amiral (Les Sables d'Olonne)
Notre Dame de Bourgenay (Les Sables d'Olonne)
Sainte Croix (Châteaugiron)
Jeanne d'Arc (Vitré)



Le projet "Eau source de vie, source de création" du programme ERASMUS Ka2 a accompagné le projet eau du village de Sanso

Six écoles primaires européennes : l'Ecole St Sofronii Vrachanski de Vratsa en **Bulgarie**, le CEIP Cervantès de Caravaca de la Cruz en **Espagne**, l'Institut Paul Ricoeur de Louvres en **France**, l'Istituto Comprensivo de Bolano en **Italie**, l'école Seduvas Lopselis-darzelis de Seduva en **Lituanie** et l'Agrupamento de Escolas Gil Paes de Torres Novas au **Portugal** ont été partenaires de 2017 à 2019 au sein d'un projet européen **Erasmus Ka2** visant à l'échange de bonnes pratiques entre enseignants, sur le thème « **Développer les compétences à travers un travail axé sur les projets** ».



Le soutien des théâtres, des chorales,...



CHATEAUGIRON - Salle du Zéphyr

samedi 5 octobre à 20h30

et dimanche 6 octobre à 14h30

Tarif 8 € (Réduit à 4 €)

Informations et réservations:

07 68 44 31 56 (L. Rétif) - 06 66 87 68 38 (M. Claris)

aft.resa@gmail.com ou troupelesillumines.fr





Notre engagement dans le collectif Le Burkina au Pays des Olonnes



EXPOSITION
Peintures et Batiks
de
Lamine MAÏGA
du 5 au 15 Mars 2019



Galerie Gaby Gréau
Bureau d'Information Touristique
4 Avenue du Pas du Bois Château d'Olonne

Entrée Libre



Les 6èmes Rencontres africaines du 4 au 16 mars 2019

les Sables d'Olonne...

IBRAHIM KOMA INNA MODJIR

WULU

UN FILM DE DROUJA COULIBALY

RENCONTRES africaines

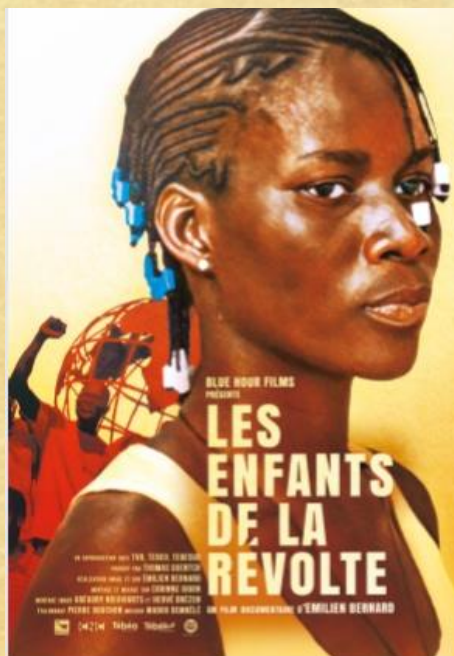
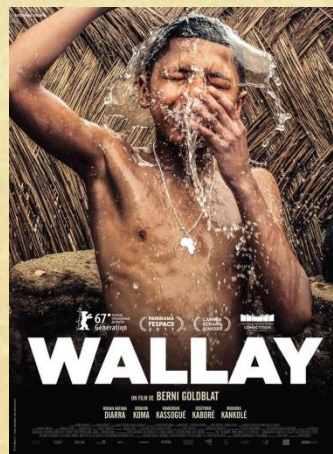
DU 5 AU 12 MARS

La gargamoëlle

Allée du Parc de Coubertin 02 51 95 57 78

SAISON culturelle 2019-2020

www.lessablesdolonne.fr / Ville-des-Sables-d'Olonne



Conférence débat VIVRE...ou SURVIVRE au Burkina Faso Le samedi 9 Mars 2019 à 17 heures

Animée par Loïc Danieau (AFDI et CASI 85)

Intervenants

- Dr Jean-Luc Gasnier Président Olonne Gourcy
- Lamine Maïga Artiste Peintre Burkinabè
- Jean-Paul Rivalin Président AFDI 85



Salle La gargamoëlle
 Allée du Parc de Coubertin
 Château d'Olonne

A l'initiative du Collectif « Le Burkina au Pays des Olonnes »

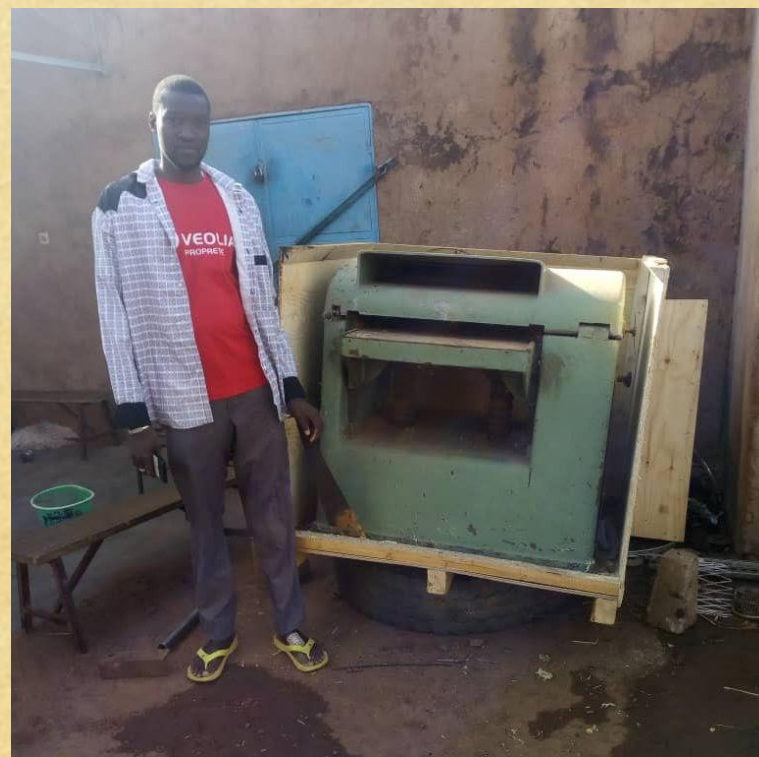


Entrée Libre

La vente d'artisanat



L'envoi de matériels avec le collectif Vendée Burkina



Des livres pour le lycée communal de Nouna



L'équipement de la salle de formation en informatique de Technet



Pompage solaire et château d'eau à SANSO



Accompagnement Sababou Gnouma



Jardin
Moulin et presse à Karité
Stockage de mil
Attelages bœufs-charrue
Engraissement bovins
Formation



Ecole de Karékuy



Equipement des classes de BITTOU (école bilangue fufuldé-français)

